

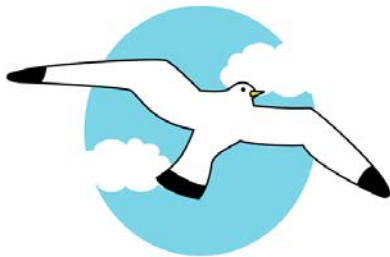
こんにちは。「Legal Support あいちだより」です。

社団法人成年後見センター・リーガルサポートは、成年後見制度に取り組む団体としては、日本で最初に設立された団体です。一人一人が成年後見制度に意欲的に取り組んでいる多くの司法書士からなる専門家集団です。

認知症や各種しょうがいにより社会生活に不便を感じていらっしゃる方や、それがために権利を侵害されている方、または悪質商法等の被害に会わないよう成年後見制度の利用を考えていらっしゃる方、そういう方々をサポートして下さっている方々、皆様に、成年後見制度を身近に感じていただくこと、よりよい生活を送るために成年後見制度について理解していただき、制度の利用が広がっていくことを願って私たちは活動しています。そして、その目的でこの「Legal Support あいちだより」を発行しています。どうぞよろしくお願いたします。

## ◆成年後見制度に関する相談会、研修会を開きませんか？◆

リーガルサポートあいちでは、成年後見制度の普及を目的に、「皆さんのところに出掛けよう！」を合い言葉として、出張相談会や研修会の講師派遣に積極的に取り組んでいく方針を決めました。



その働きかけの第一歩として、各地の地域包括支援センター等にあて、「相談会を開きませんか？相談員を派遣します。」「研修会を開きませんか？講師を派遣します。」を趣旨としたアンケートのお願いをしています。是非、この機会にリーガルサポートあいちをご利用下さい。相談員、講師ともに無料での派遣が可能です。まずは、アンケートでの回答協力をお願いします。

相談、研修の内容は、成年後見制度に限らず、周辺にある問題、例えば遺言のこと、相続のことなどにわたってもOKです。お気軽にお問い合わせ下さい。

## ◆電話で相談・いつでも相談・お気軽に◆

リーガルサポートあいちでは、電話での相談に対応しています。是非、ご利用下さい。

電話相談対応日 毎週月曜日から金曜日（祝日除く）

午前10時から午後3時まで

受付電話番号052-683-6696

## ◆リーフレットをご利用下さい◆

成年後見制度をやさしく、チャートで紹介したリーフレットをご用意しております。後見制度のご紹介にお役立て下さい。請求方法は、リーガルサポートあいちのホームページ <http://www.aba.ne.jp/~lsaichi/> をご覧下さい。

ホームページには、他の情報も満載です。ぜひ、お立ち寄り下さい。



## ◆成年後見制度に関する勉強会・研究会のお知らせ◆

福祉医療関係、行政関係、法律関係、または一般の方で成年後見制度やその周辺の問題について興味のある方なら参加出来ます。

### ①高齢者問題・専門職ネットワーク勉強会

日時 平成22年8月21日(土) 午後1時～3時

会場 愛知県司法書士会館

テーマ 愛知県地域生活定着支援センターの現状

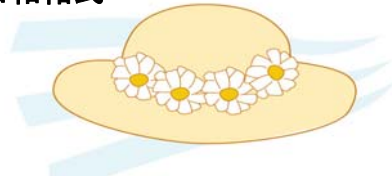
講師 同センターのセンター長 都竹則一氏、相談員齊田和祐氏

### ②あいち福祉・リーガルネットワーク研究会

日時 平成22年9月4日(土) 午後1時～3時

会場 愛知県司法書士会館

テーマ 介護保険・障害者支援の枠組み(仮題) 講師等詳細は未定です。



## ◆最近の電話相談から◆

近所の一人暮らしの方の面倒をみているという方からの相談でした。「前から親しくさせていただいていた縁で、少し認知症が出てきたな、と感じられるようになった頃から、日常の買い物に付き合ったり、銀行などに付き添ったり、食事を運んであげたりしています。私も同じように年を取って、これ以上のお世話は難しいので、地域包括支援センターに相談にいったところ、成年後見制度のことを聞きました。でも他人の私では申立てもできないようなので、どうしたらいいのでしょうか。また、その制度が利用できたとして、成年後見人にはどこまでやっていただけるのでしょうか？」

「これまで大変ご苦労様でした。地域包括支援センターにつないでくださったことは、大変よかったと思います。成年後見の申立ては、誰でもができるという訳ではありません。その方の親族の方でお願いしますか、もし親族が難しいようなら、市長申立ての方法があります。親族の調査も含めて、地域包括センターを通して市の高齢福祉課等に相談してみたらいかがでしょうか？また、後見人には、どんな役目が期待できるかですが、その方に必要な介護サービスが受けられるように、介護認定の手続き申請をしたり、介護サービスの契約をしたり、財産管理をしたりします。これまで、あなたにさせていただいたすべてのことを後見人一人が引き継ぐ訳ではありませんが、いろんな社会資源を利用して、ご本人が生活できるよう支援していきます。あなたにも引き続き見守っていただけると助かります。後見制度や後見人が万能である訳ではありません。地域全体で支援の必要な方を見守っていけるといいですね。」

## ◆成年後見に関する情報や研修会のお知らせなどをお知らせください◆

今後も成年後見に関する情報や研修会、催しなどお知らせしていきたいと考えております。

みなさまからの情報をお待ちしております。

発行 社団法人

成年後見センター・リーガルサポート愛知支部

(リーガルサポートあいち)

〒456-0018

名古屋市熱田区新尾頭1丁目12番3号

愛知県司法書士会館内

TEL 052-683-6696

FAX 052-683-6288

